

Ringkøbing – Skjern Boligforening Fjordudsigten

Naturbydelen i Ringkøbing

33 nye lavenergi boliger



Skriv dig op til din nye bolig i Fjordudsigten. Kontakt os på:

Hjemmeside: www.rsbolig.dk
Mail: info@rsbolig.dk
Telefon: 97 32 17 11

Ringkøbing-Skjern Boligforening

Fjordudsigten

Naturbydelen i Ringkøbing



Bebyggelsen

De 33 boliger er placeret i Ringkøbings nye naturnære boligområde Naturbydelen. Her er naturen etableret før boligerne, så man sikrer, at man kommer til at bo i et flot og naturskønt område.

Der er et vidtforgrenet stinet rundt i området og der er stier til nærliggende vuggestue, børnehave og skole.

Der er legeplads i nærområdet.

Der er ca. 1 km. til dagligvarebutik og andre indkøbsmuligheder.

Boligerne

Bygningerne er opført i 2 og 3 plan. De fleste boliger er i 1 plan, enkelte er i 2 plan. Hver bolig har enten en terrasse i stueplan eller en altan på 1. sal.

Alle boliger har store vinduer mod syd. De er udstyret med screens, der kan reguleres op og ned.

Fra flere boliger er der en flot udsigt over fjordlandskabet mod vest.

Køkkenerne er udstyret med ovn, kogeplader, emhætte og køle-/fryseskab og er derudover forberedt for opvaskemaskine.

Badeværelserne er med gulvvarme. Boligerne er forberedt til vaskemaskine og tørretumbler.

Boligerne er udstyret med et ventilationsanlæg, der sikrer frisk luft døgnet rundt. Anlægget har både genvex og varmepumpe, så udgiften til varme holdes på et minimum. Anlægget styres automatisk og har indbygget beholder til det varme brugsvand.

Til hver bolig hører der et depotrum på 5 m² som er placeret i en let træbygning på gavlen af husene.

Man må holde ét husdyr i boligen.

Alle boliger er røgfri.

Miljø

Bebyggelsen er opført med stort fokus på miljø og energi. Boligerne lever op til passivhus standarden og har derfor et lavt varmebehov.

Bygningerne er udvendigt med skiffer og partier med træ i thermowood. Dermed vil bebyggelsen stå flot i årevis med minimalt behov for vedligehold.

Byggeriets udformning og placering sikrer mest muligt dagslys ind i rummene, så behovet for at tænde for lys i boligerne minimeres.

Der vil være fælles affaldssortering med nedgravede containere til de forskellige fraktioner.

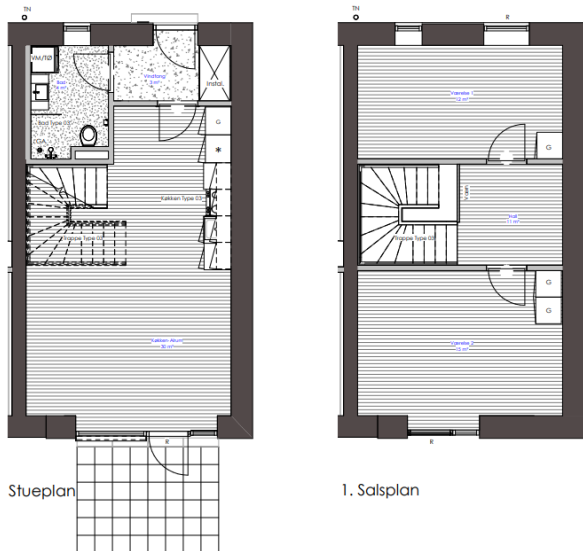


Oversigt med husnumre, m² og vejledende pris

hus-nr.	m ²	rum	husleje	indskud
20 A	107 m2	4-rums	8.500 kr.	46.000 kr.
20 B, 1.	115 m2	4-rums	8.500 kr.	46.000 kr.
22 A	106 m2	4-rums	8.500 kr.	46.000 kr.
22 B, 1.	114 m2	4- rums	8.500 kr.	46.000 kr.
22 C	100 m2	3- rums	7.600 kr.	41.350 kr.
24 A	106 m2	4- rums	8.500 kr.	46.000 kr.
24 B, 1.	114 m2	4- rums	8.500 kr.	46.000 kr.
24 C	100 m2	3- rums	7.600 kr.	41.350 kr.
26 A	107 m2	4- rums	9.200 kr.	46.000 kr.
26 B, 1.	115 m2	4- rums	9.200 kr.	46.000 kr.
28 A	107 m2	4- rums	9.200 kr.	46.000 kr.
28 B, 1.	115 m2	4- rums	9.200 kr.	46.000 kr.
30 A	109 m2	3- rums	9.200 kr.	46.000 kr.
30 B, 1.	115 m2	3- rums	9.200 kr.	46.000 kr.
30 C	80 m2	3- rums	6.750 kr.	33.100 kr.
32 A	107 m2	4- rums	9.200 kr.	46.000 kr.
32 B, 1.	115 m2	4- rums	9.200 kr.	46.000 kr.
34 A	109 m2	3- rums	9.200 kr.	46.000 kr.
34 B, 1.	115 m2	3- rums	9.200 kr.	46.000 kr.
34 C	80 m2	3- rums	6.750 kr.	33.100 kr.
11 A	100 m2	3- rums	7.600 kr.	41.350 kr.
11 B, 1.	114 m2	4- rums	8.500 kr.	46.000 kr.
11 C	106 m2	4- rums	8.500 kr.	46.000 kr.
13 A, 1.	115 m2	4- rums	8.500 kr.	46.000 kr.
13 B	107 m2	4- rums	8.500 kr.	46.000 kr.
15 A, 1.	114 m2	4- rums	8.500 kr.	46.000 kr.
15 B	106 m2	4- rums	8.500 kr.	46.000 kr.
17 A	96 m2	3- rums	7.600 kr.	41.350 kr.
17 B, 1.	113 m2	4- rums	8.500 kr.	46.000 kr.
17 C	105 m2	4- rums	8.500 kr.	46.000 kr.
19 A	100 m2	3- rums	7.600 kr.	41.350 kr.
19 B, 1.	114 m2	4- rums	8.500 kr.	46.000 kr.
19 C	106 m2	4- rums	8.500 kr.	46.000 kr.

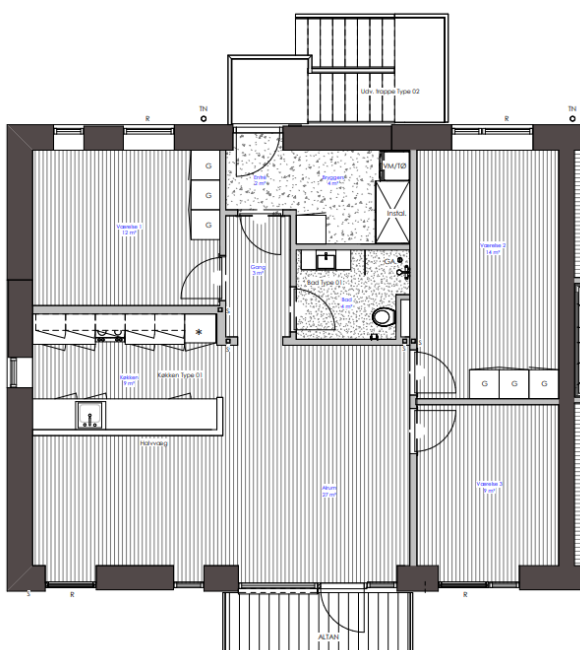
3-rums lejlighed:

11A / 17A / 19A



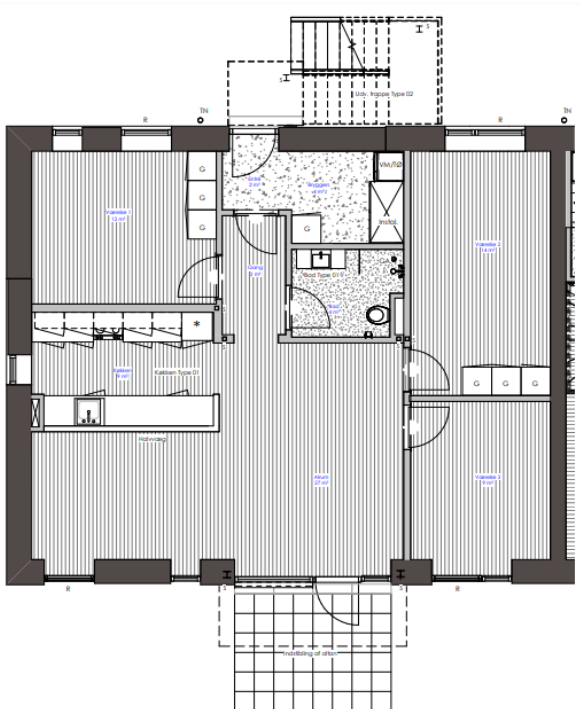
4-rums lejlighed:

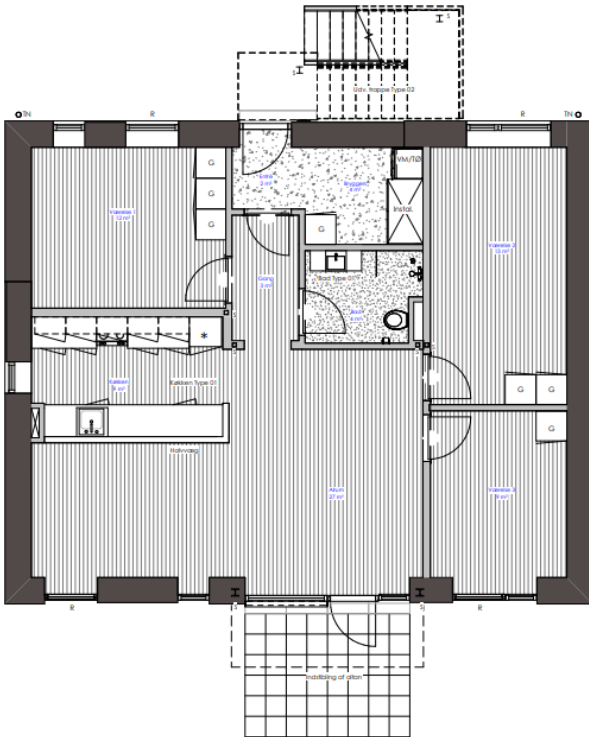
11B, 1. / 17B, 1. / 19B, 1.



4-rums lejlighed:

11C / 17C / 19C

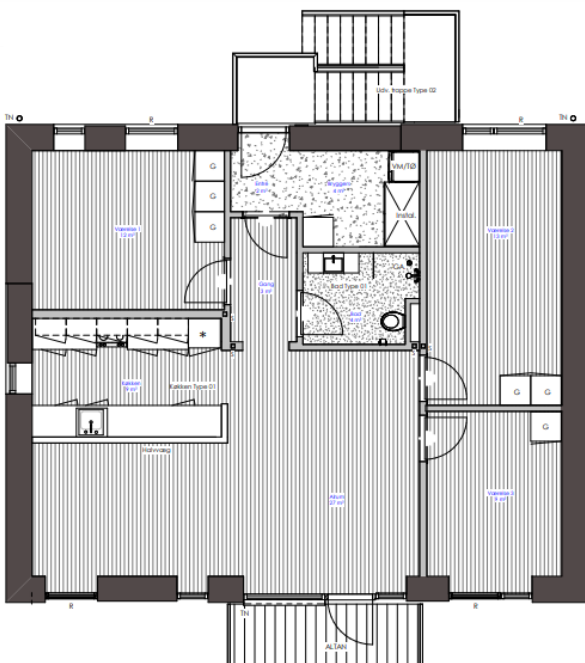




4-rums lejlighed:

13B / 15B / 20A

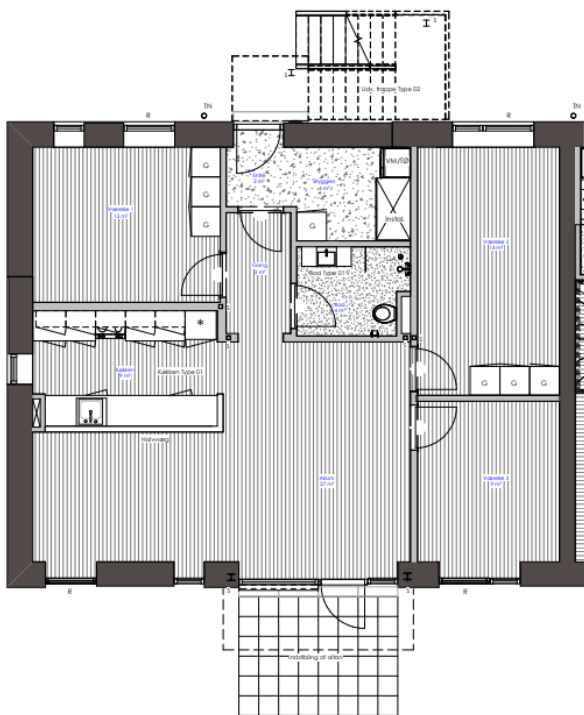
26A / 28A / 32A



4-rums lejlighed:

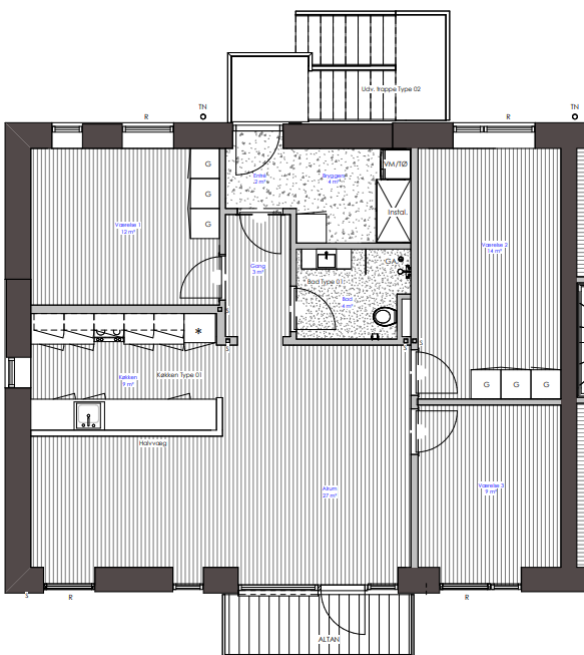
13A, 1. / 15A, 1. / 20B, 1.

26B, 1. / 28B, 1. / 32B, 1.



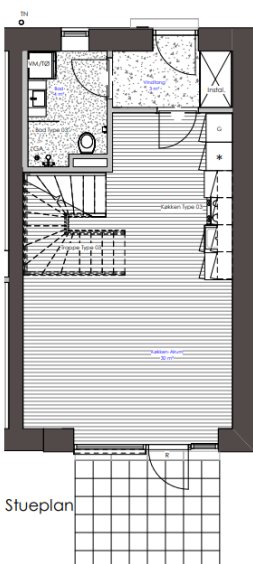
4-rums lejlighed:

22A / 24A

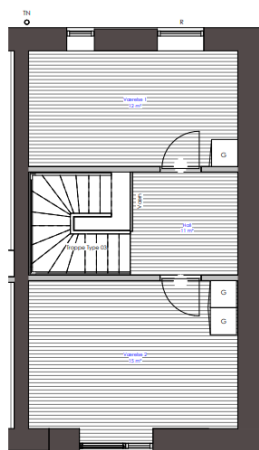


4-rums lejlighed:

22B, 1. / 24B, 1



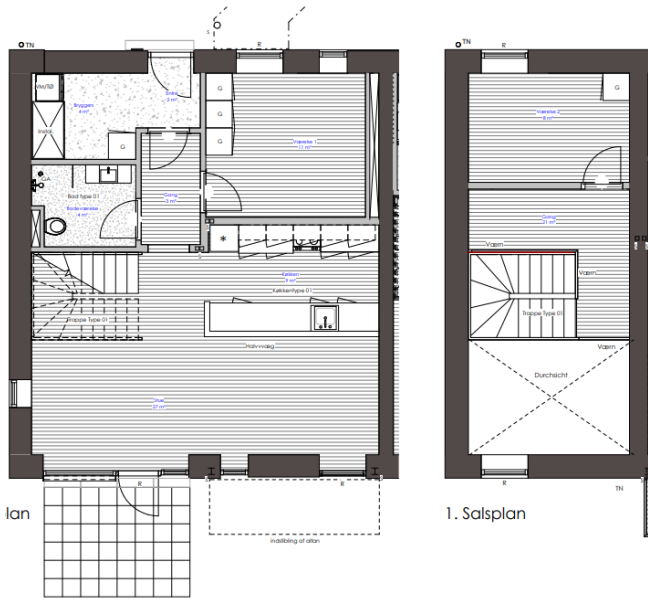
Stueplan



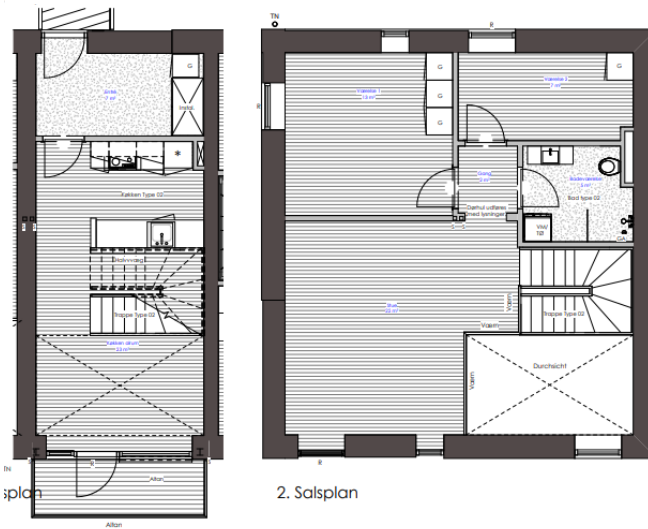
1. Salsplan

3-rums lejlighed:

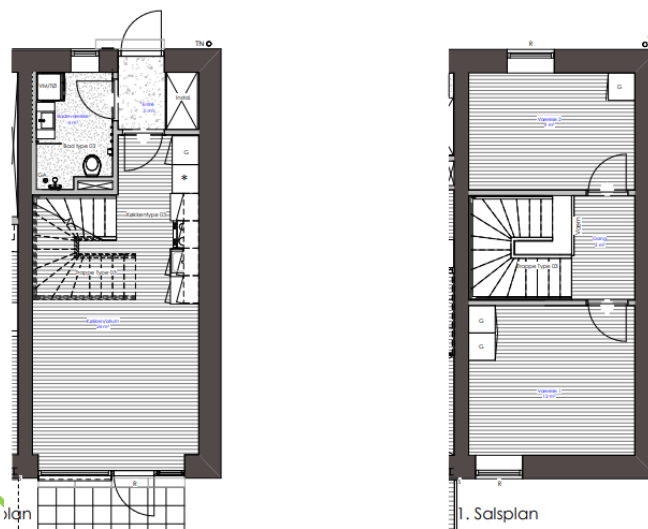
22C / 24C



3-rums lejlighed:
30A / 34A



3-rums lejlighed:
30B, 1. / 34B, 1



3-rums lejlighed:
30C / 34C

Vi glæder os til at byde dig

Velkommen i Fjordudsigten



mere info senere på www.rsbolig.dk

Du kan kontakte os på:

Mail: info@rsbolig.dk

Telefon: 97 32 17 11